

高齢者及び障害者住宅改修の写真の撮り方

浴 槽

【黑板記入例】

工事名	〇〇邸 高齢者（障害者）住宅改修	
撮影箇所	□階 浴室	
工種	浴槽取替工事	
	改修前	改修後
浴槽跨ぎ	〇〇mm	〇〇mm
浴槽底より跨ぎ上部	〇〇mm	〇〇mm
平成〇年〇月〇日		
〇×△株式会社		

留 意 事 項

①浴槽の跨ぎ寸法
 ②スケール等で浴槽底から浴槽跨ぎ上部の寸法。その際スケール等が全体的に見える写真を撮ること。
 ②-1、②に関連して浴槽跨ぎ部分の寸法の拡大写真。（目盛りが確認できること。）

【提出時注意事項】

- ・ 共通事項（①、②に関しては黑板等に寸法記入）
- ・ 施工前と施工後の写真
- ・ 施工前 3ポイント 完了後 3ポイント
- ・ 介護保険適用の場合 計2部ずつ

目 的

改修前の浴槽と改修後の浴槽の相違点を確認するため。

浴 室

施工前

施工後

留 意 事 項

①浴室の入口から床までの段差寸法。
全体写真（黑板入り）と縮小写真。
②手摺の位置。この際、養生テープなどを貼り手摺の本数及びおおまか位置を示す。

黒 板 記 入 例

工事名	〇〇邸 高齢者（障害者）住宅改修	
撮影箇所	□階 浴室	
工種	浴室改修工事	
	改修前	改修後
浴室までの段差	〇〇mm	
手摺（浴室内） （取付本数）	〇本	I型 〇〇〇mm 〇本 L型 〇〇〇mm ×〇〇〇mm 〇本
		平成〇年〇月〇日
〇×△株式会社		

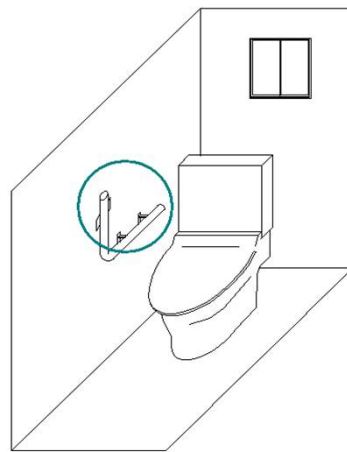
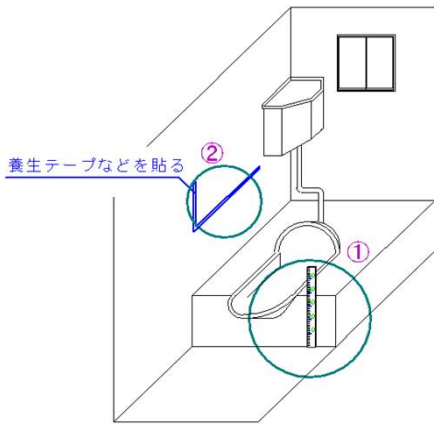
目 的

①第三者から見た寸法確認。
②第三者から見た手摺の本数及び位置確認。

便 所

施工前

施工後



留 意 事 項

黒 板 記 入 例

- ①ステップの寸法。
拡大写真（黒板入り）と縮小写真。
②手摺の位置。この際、養生テープなどを貼り手摺の本数及びおおまか位置を示す。

工事名 ○○邸 高齢者（障害者）住宅改修			
撮影箇所 □階 便所			
工種 便所改修工事			
	改修前	改修後	
ステップの段差段差	○mm	○mm	
手摺（浴室内）	○mm	I型 ○mm ○本	
		L型 ○mm ○本	×mm ○本
平成○年○月○日			
○×△株式会社			

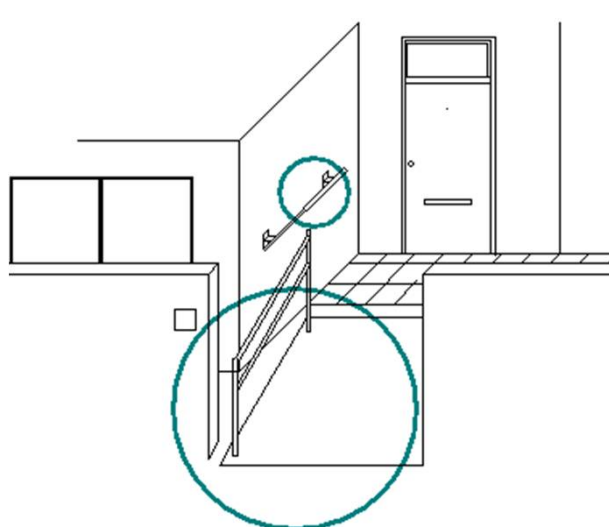
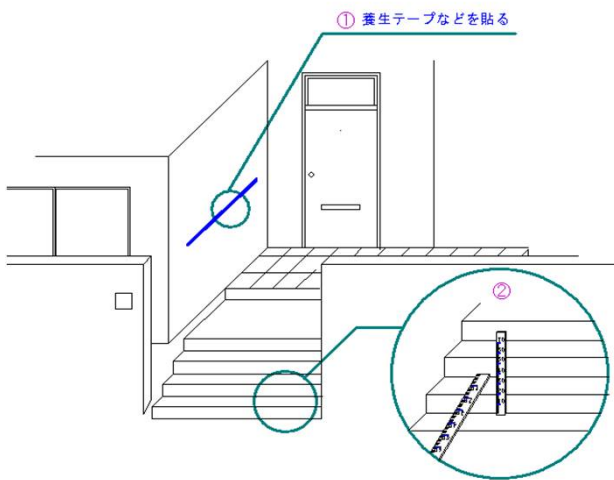
目 的

- ①第三者から見た寸法確認。
②第三者から見た手摺の本数及び位置確認。

玄 関

施工前

施工後



留 意 事 項

黒 板 記 入 例

- ①ステップの寸法。
②手摺の位置。この際、養生テープなどを貼り手摺の本数及びおおまか位置を示す。

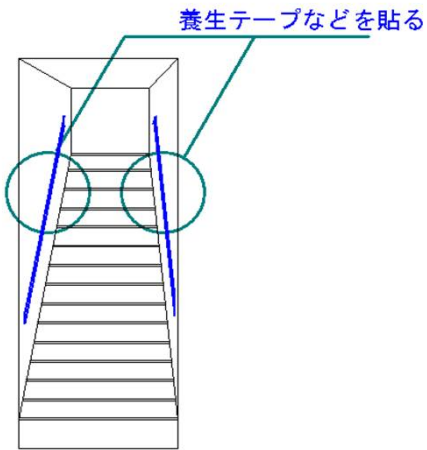
工事名 ○○邸 高齢者（障害者）住宅改修			
撮影箇所 玄関			
工種 玄関改修工事			
	改修前	改修後	
ステップの段差	W○mm×H○mm	○段	
手摺（玄関） （取付本数）	○本	I型 ○mm ○本	
		L型 ○mm ○本	×mm ○本
平成○年○月○日			
○×△株式会社			

目 的

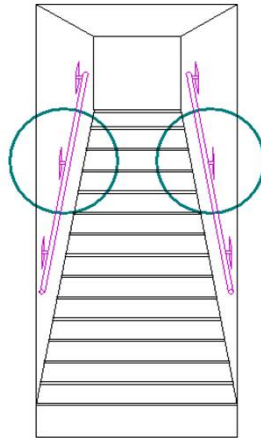
- ①第三者から見た寸法確認。
②第三者から見た手摺の本数及び位置確認。

階 段

施工前



施工後



留 意 事 項

手摺の位置。養生テープなどを貼り手摺の本数の表示。

黒 板 記 入 例

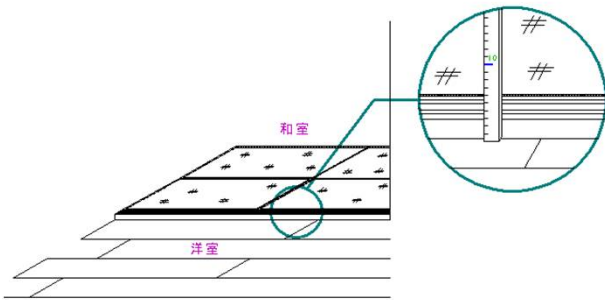
工事名 ○○邸 高齢者住宅改修			
撮影箇所 階段			
工種 階段改修工事			
	改修前	改修後	
手摺 (階段)	○本	I型 ○○○mm	○本
		L型 ○○○mm	
		x○○○mm	○本
平成○年○月○日			
○×△株式会社			

目 的

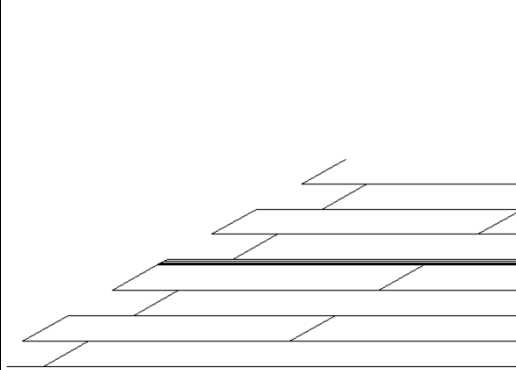
第三者から見た手摺の本数及び位置確認。

敷 居

施工前



施工後



留 意 事 項

敷居の高さ。

黒 板 記 入 例

工事名 ○○邸 高齢者(障害者)住宅改修			
撮影箇所 □階 洋室～○畳間			
工種 段差解消工事			
	改修前	改修後	
段差	○○mm	○○mm	
平成○年○月○日			
○×△株式会社			

目 的

第三者から見た寸法確認。

器具及び材料搬入時	
開封前	開封後
留意事項	
<p>① 品番 ② 製造会社</p> <p>※器具及び材料の梱包開封前と開封後の写真を撮ること 必ず申請者の自宅前で撮影すること</p>	
対象物	目的
ユニットバス・浴槽・便器・ウォシュレット・手摺・給湯器・昇降機・タイル・管材・建具・床壁材	見積審査時の器具・材料の価格及び性能が施工完了後、相違が無いことを確認するため。また、その器具・材料が実際に申請者宅で使われているか確認するため。
黒板記入例	注意事項
<div style="border: 1px solid black; padding: 5px;"> <p>工事名 ○○邸 高齢者（障害者）住宅改修</p> <p>撮影箇所 □階 □□□</p> <p>工種 △△△工事</p> <p>※施工前と施工後の住宅改修の変化</p> <p>1) 施工前と施工後の寸法の違い</p> <p>2) 器具及び材料の名称・製造会社などを記入</p> <p>3) 見積記載事項に書かれてある全工事種目を撮影（特に改修後、目に見えない工事を撮ること）</p> <p style="text-align: right;">（施工前 又は 施工後） 平成○年○月○日</p> <p style="text-align: center;">○×△株式会社</p> </div>	<p>（別紙参照）</p> <p>※見積記載事項に書かれてある工事内容の写真全てを撮ること。</p> <p>※特に仕上がり後目に見えない部分は、黒板入りで、必ず写真を撮ること。</p>
	目的
	第三者から見た施工状況確認。

※介護保険対象工事については、写真が2部必要です。